



Haber: Cihan Barış BUDAK

Enerji Piyasaları İşletme A.Ş.'nin aktardığı verilere göre Mersin'in içmesuyu ihtiyacını karşılayan Berdan Barajı şu anda yüzde 25,3 seviyelerinde. Henüz hizmete alınmayan Berdan Barajı'nın aktif doluluk oranı ise yüzde 37,6 seviyelerinde.

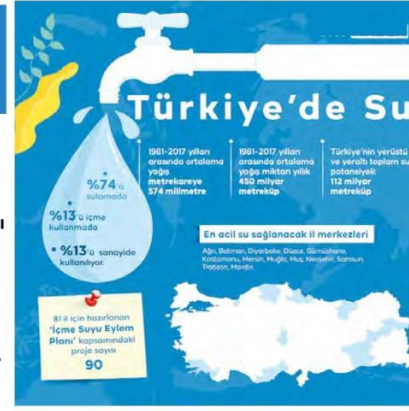
Mersin Büyükşehir Belediye Başkanı Vahap Seçer, Mart ayı başında Devlet Su İşleri'ne Pamukluk Barajı'nın isale hattının bir an önce tamamlanması çağrısında bulunurken, son olarak Dünya Su Günü'nde bir çağrı da CHP Mersin Milletvekili **Alpay Antmen**'den geldi.

Öte yandan Tarım ve Orman Bakanlığı Müşaviri Dr. Ali Recep Nazlı ise 22 Mart Dünya Su Günü dolayısıyla hazırlanan 'İçme Suyu Eylem Planı'nı paylaşarak, Mersin'in acil su ihtiyacı olan iller arasında yer aldığını vurguladı.



"DİYARBAKIR, MERSİN, MUĞLA GİBİ İLLER ACİL SU İHTİYACI OLAN YERLER"

Dr. Ali Recep Nazlı, sosyal medya hesabı üzerinden yaptığı paylaşımda, "Su konuşmamız gerekiyor; Dünyada kişi başına su miktarı 7600 metreküp, Türkiye'de yer altı ve yer üstü toplam 112 milyar metreküp su var. Diyarbakır, Mersin, Muğla gibi iller acil su ihtiyacı olan yerler. Konu çok önemli dostlar" ifadelerine yer verdi.



"YAPAMAYACAKSANIZ MERSİN BÜYÜKŞEHİR BELEDİYESİ'NE DEVREDİN, BİZ YAPALIM"

Mersin için yapılan kuraklık uyarılarıyla birlikte gözler her seferinde Pamukluk Barajı'na çevriliyor. **TBMM Genel Kurulu'nda Pamukluk'un acilen hizmete alınması gerektiği çağrısında bulunan CHP'li Antmen**, "Suyun yaşam için ne kadar önemli olduğunu hepimiz biliyoruz. Seçim bölgesi Mersin'de, Mersin'in Tarsus ilçesinde Pamukluk Barajı bitti ama bir türlü isale hattı yapılmıyor, bir türlü yatırım tamamlanmıyor ve bu sebeple Mersin'de kuraklık söz konusu olacak. Mersin'de 400 bin depremzede vatandaşımız, kardeşimiz var ve su tüketimi yüzde 15 oranında arttı. Eğer bu isale hattı yapılmaz ise önümüzdeki yaz olacak susuzluktan ve kuraklıktan sadece ve sadece AKP iktidarı sorumludur. Ben diyorum ki eğer yapamayacaksanız Mersin Büyükşehir Belediyesi'ne devredin, biz yapalım" şeklinde konuştu.

